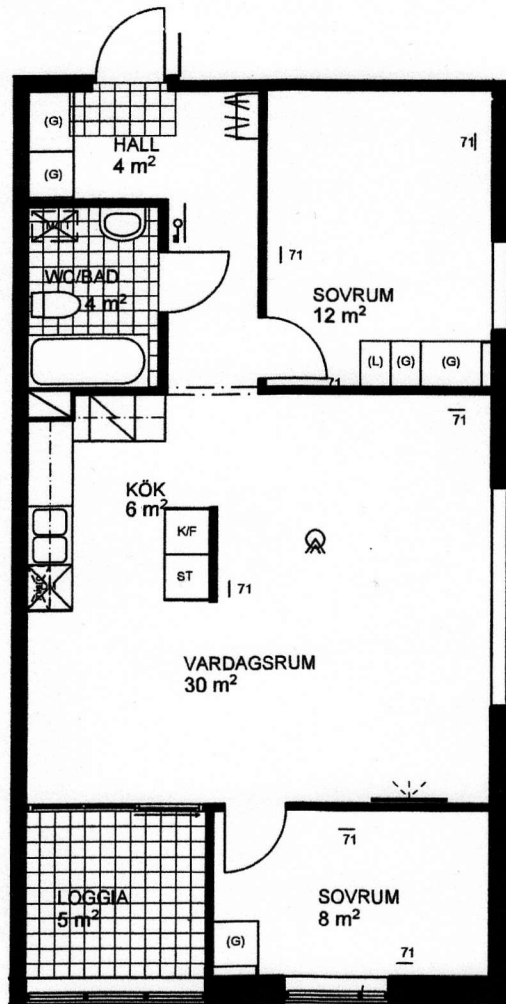




3 rum och kök ca 72m² inklusive loggia
Avsedd för 3 personer

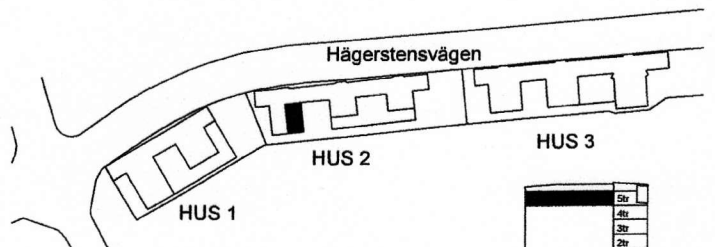
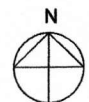
Justerad med avseende på skala

Skala 1:100

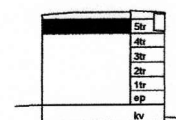


FÖRKLARINGAR

- | | |
|--|---|
| GARDEROB | FÖRBERETT FÖR DISKMASKIN |
| LINNESKÅP | FÖRBERETT FÖR TVÄTTPELARE |
| STÄDSKÅP | RÖKDETEKTOR/BRANDVARNARE |
| FLYTTBART SKÅP
<small>-1.st. garderob</small> | UTTAG FÖR TELEFON, BREDBAND
OCH TV, UNGEFÄRLIGT LÄGE |
| SPIS | ELCENTRAL |
| KYL OCH FRYS | FÖRSTÄRKT VÄGG FÖR PLATT-TV
FRÅN 60 CM TILL 180 CM ÖVER GOLV |
| KYL | GOLVMATERIAL |
| FRYS | KLINKER I DUSCH, BAD, WC, HALL OCH LOGGIA
PARKETT I ÖVRIGA RUM |
| DUSCHPLATS | TAKHÖJD 2,6 METER |



SITUATIONSPLAN



SEKTION